

MÉXICO  
emprende

## Programa de Optimización para Operaciones y Logística (POOL)

*Todo un Movimiento para la Competitividad de las Empresas en México*



**GOBIERNO  
FEDERAL**

**SE**

FONDO  
**PYME**



**Vivir Mejor**

# Antecedentes

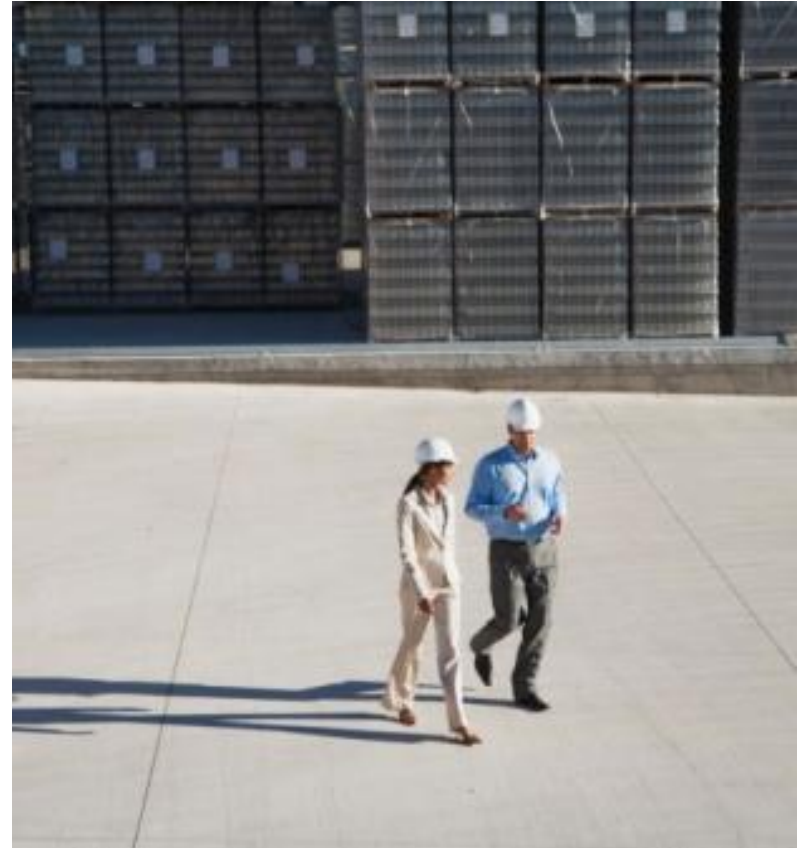
- La administración de operaciones y logística es un elemento clave para la creación de una ventaja competitiva, porque permite la reducción de costos, la implementación de sistemas de gestión de la calidad, el desarrollo de proveedores, entre otros.
- En nuestro país las grandes empresas han mejorado su productividad a través del correcto manejo de estos procesos, sin embargo las Pymes aún no han logrado implementar estas herramientas, generando grandes oportunidades de creación de valor
- En este contexto, la Secretaria de Economía le solicitó al Instituto de Competencias Empresariales (ICE) la impartición de un programa de capacitación que cubra estas necesidades a través de un curso en línea en tiempo real

El objetivo de este programa es que los participantes adquieran las habilidades y herramientas para monitorear, mejorar y optimizar las áreas de compras, transformación y procesos de soporte y distribución y logística.

### **Dirigido a:**

- Personas que tengan relación con áreas de producción, operaciones y logística tanto en empresas de manufactura, comercialización y de servicio.

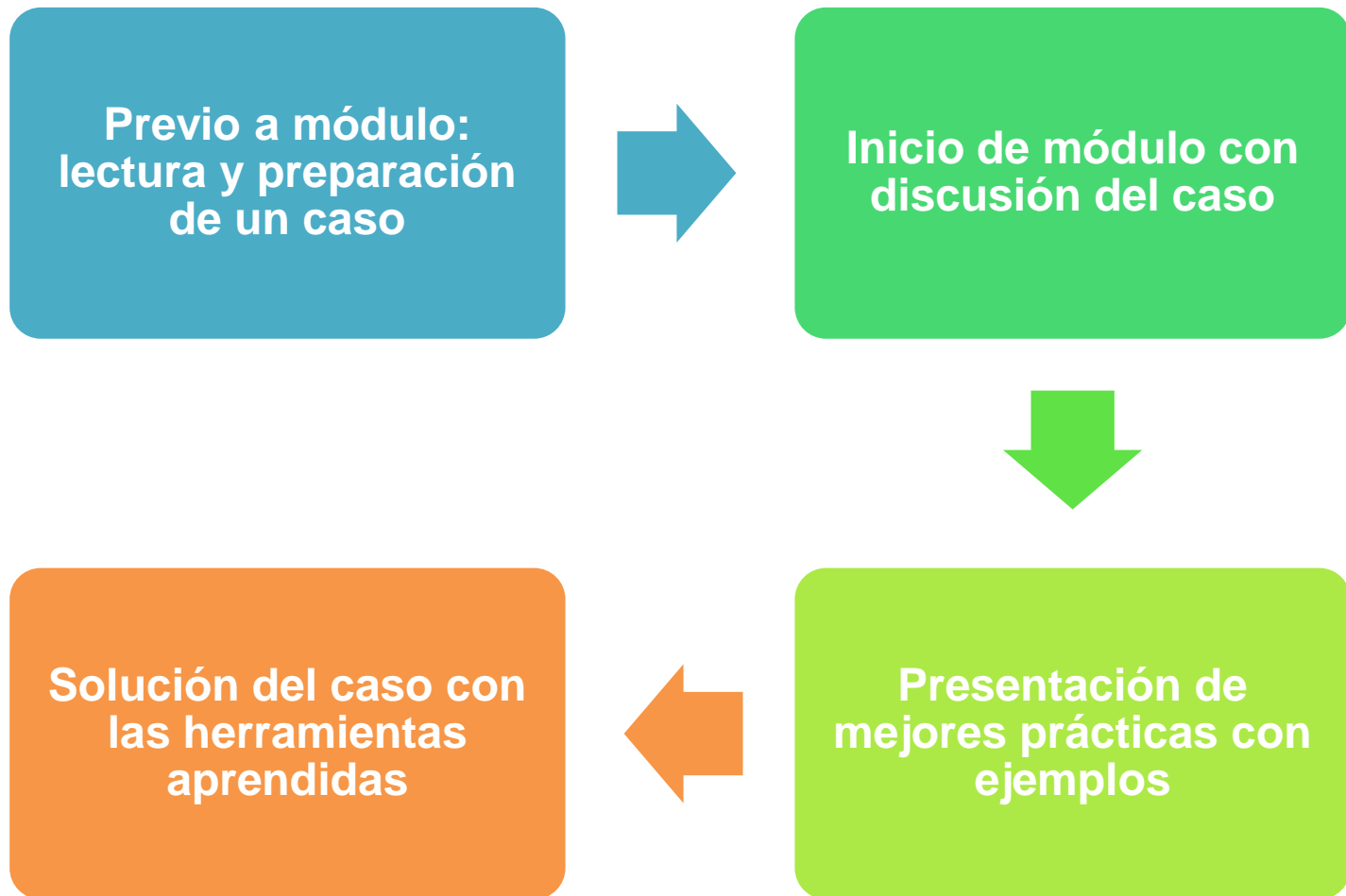
**Duración:** 40 horas



El Programa de Optimización de Operaciones y Logística cuenta con tres características específicas para satisfacer las necesidades de aprendizaje y disposición de tiempo de sus participantes.

- **Intensivo:** Este programa tiene una duración de 40 horas de capacitación
- **Práctico:** Los temas y herramientas impartidas han sido elegidas cuidadosamente para que tengan aplicabilidad inmediata
- **Impartido a distancia:** Las sesiones se impartirán a distancia utilizando el programa GoTo Training. Se enviará un vínculo electrónico a los participantes para que puedan ingresar desde su computadora a cada sesión de capacitación
- **Impartido por especialistas:** Los instructores son especialistas en la optimización de operaciones y logística y expertos en el manejo de Six Sigma, Lean y Supply Chain Management

La metodología de enseñanza será dinámica y estará basada en la aplicación de las herramientas a casos prácticos.

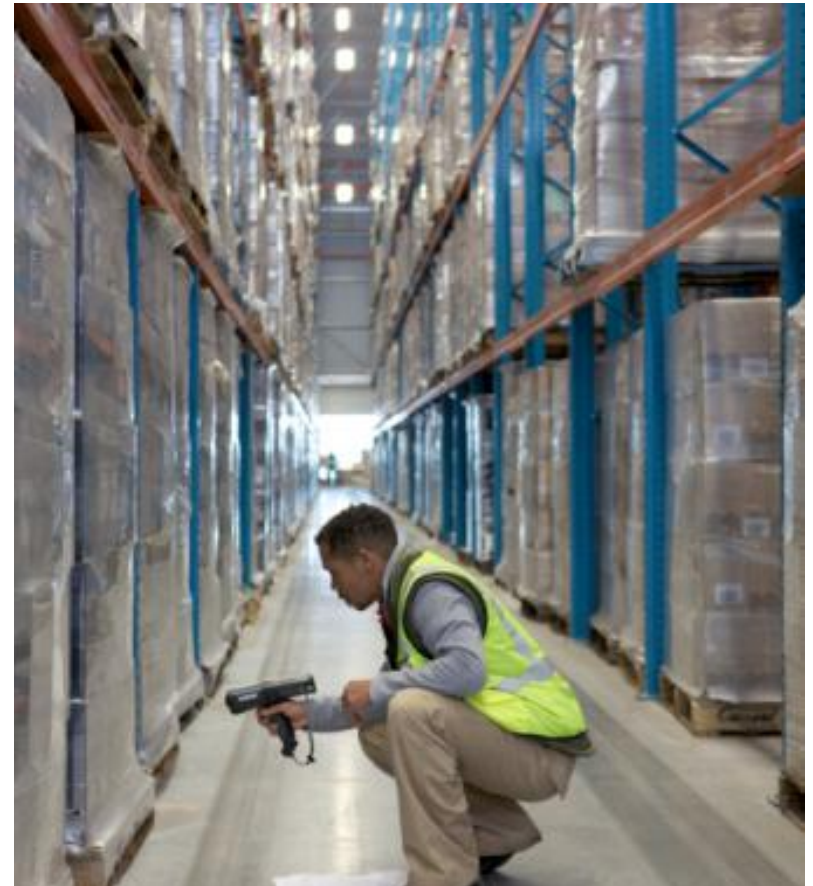


El Programa de Optimización de Operaciones y Logística se compone de 3 módulos

<b>Módulo</b>	<b>Duración</b>
1. Manejo estratégico de la función y los procesos de compras y almacenamiento	12 horas
2. Análisis y optimización de los procesos de transformación y soporte	16 horas
3. Mejores prácticas en distribución y logística	12 horas

Módulo 1. El objetivo es que los participantes conozcan los aspectos claves para gestionar la función y los procesos de compras de manera estratégica

- Nuevos enfoques en la gestión de compras
  - Compras estratégicas
  - Costos asociados a la función de compras
- Relaciones con los proveedores
  - Desarrollo de proveedores
  - Certificación y evaluación de proveedores
- Puntos de reorden
  - Planeación basada en MRP (material requirement planing)



Módulo 2. El objetivo es que los participantes adquieran las herramientas y conocimientos para optimizar los procesos de transformación y soporte, así como las bases para implementar sistemas de certificación y calidad dentro de sus organizaciones.

- Optimización de las operaciones
  - Operaciones Lean
  - Niveles de servicio
  - Herramientas tecnológicas para la optimización de la productividad
- Gestión de la calidad
  - Certificaciones (ISO, HACCP, etc.)
  - Control total de calidad / Seis sigma
  - Buenas prácticas de manufactura



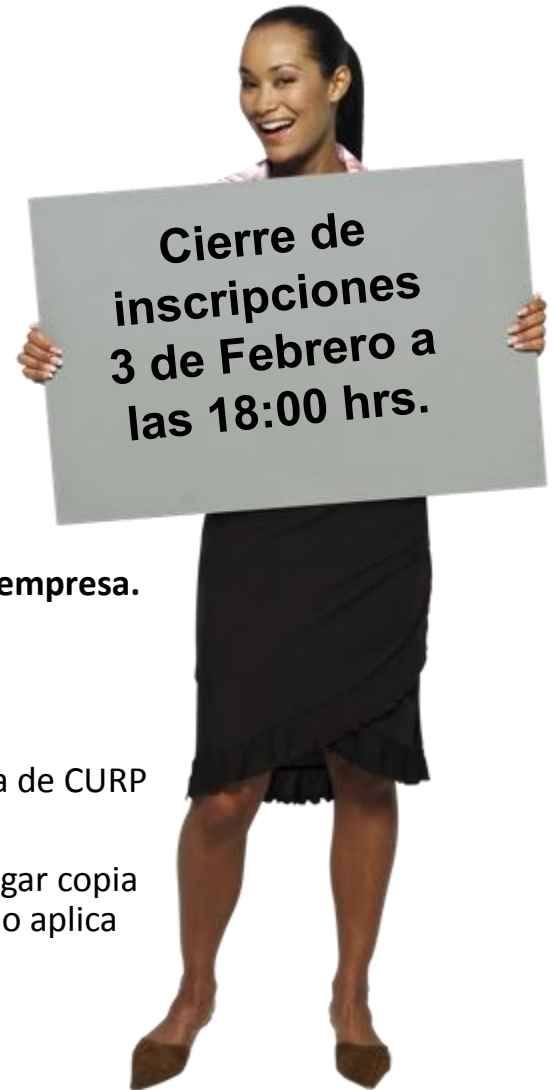
Módulo 3. El objetivo es que los participantes conozcan las mejores prácticas para el manejo de los procesos de distribución y logística.

- Supply Chain Management (SCM)/Logística esbelta
  - Transporte
    - Rutas
    - Control de flotillas
  - Almacenamiento
    - Control de inventarios (justo a tiempo)
  - Outsourcing vs. Operación interna
  - Herramientas tecnológicas para SCM



A continuación se presentan los horarios y requisitos de inscripción del programa.

Grupos	Inicia	Días	Horarios
4	6 de febrero	Lu y Mi	09:00 - 11:30
5	6 de febrero	Lu y Mi	17:00 - 19:30



## Requisitos de inscripción:

- **Solamente está permitida la inscripción de un participante por empresa.**
- **Solo se permitirá la inscripción de 3 emprendedores por grupo**
- Registrarse a través de los Centros México Emprende.
- Copia de identificación oficial del participante.
- Copia del RFC de la empresa y en caso de ser emprendedor copia de CURP
- Recibo Pyme en original firmado.
- Para la entrega del reconocimiento oficial es indispensable entregar copia del recibo de nómina del mes en que se concluyó el programa. No aplica para emprendedores.

Gracias al apoyo aportado por la Secretaría de Economía a través del Fondo PYME la inversión del programa por parte del empresario es de \$957.00 IVA incluido.

- **Aportación Pública del el Fondo PYME 85% \$ 5,423.00**
- **Aportación Privada del Empresario 15% \$ 957.00**
- **Costo total del curso por persona 100% \$ 6,380.00**



En la siguiente cuenta se tiene que realizar el depósito de la aportación del empresario.

- Nombre: Grupo Veintiuno La Generación del Cambio
- Banco: BBVA Bancomer
- CLABE 012180001870864820
- No. Cuenta: 01 87 08 64 82

# Anexo 1. Calendario de actividades POOL

## GRUPO 4 Y 5

MODULO	FECHA	DIA	GRUPO 4	GRUPO 5
Manejo estratégico de la función y los procesos de compras y almacén	6,8,13,15,20 de febrero	Lu-Mier	09:00 a.m.	05:00 p.m.
Análisis y optimización de los procesos de transformación y soporte	22,27,29 de febrero 5 de marzo	Lu-Mier	09:00 a.m.	05:00 p.m.
Mejores prácticas en distribución y logística	7,12,14,19,21,26,28 de marzo	Lu-Mier	09:00 a.m.	05:00 p.m.

# Anexo 2. Requisitos técnicos

- Los participantes podrán tomar el curso en las instalaciones de los Centros México Emprende o desde el lugar que ellos decidan siempre y cuando cuenten con una computadora con las siguientes características:
  - Internet Explorer® 7.0, Mozilla® Firefox® 3.0, Google™ Chrome™ 5.0 (JavaScript™ and Java™ activados)
  - Windows® 7, Vista, XP or 2003 Server
  - Conexión a Internet por cable modem, DSL, o una mejor conexión
  - Procesador Pentium® class 1GHz CPU con 512 MB de memoria RAM (recomendado) (2 GB de memoria RAM para Windows® Vista)
  - Audífonos y micrófono



# Gracias



**GOBIERNO  
FEDERAL**

**SE**

FONDO  
**PYME.**



**Vivir Mejor**